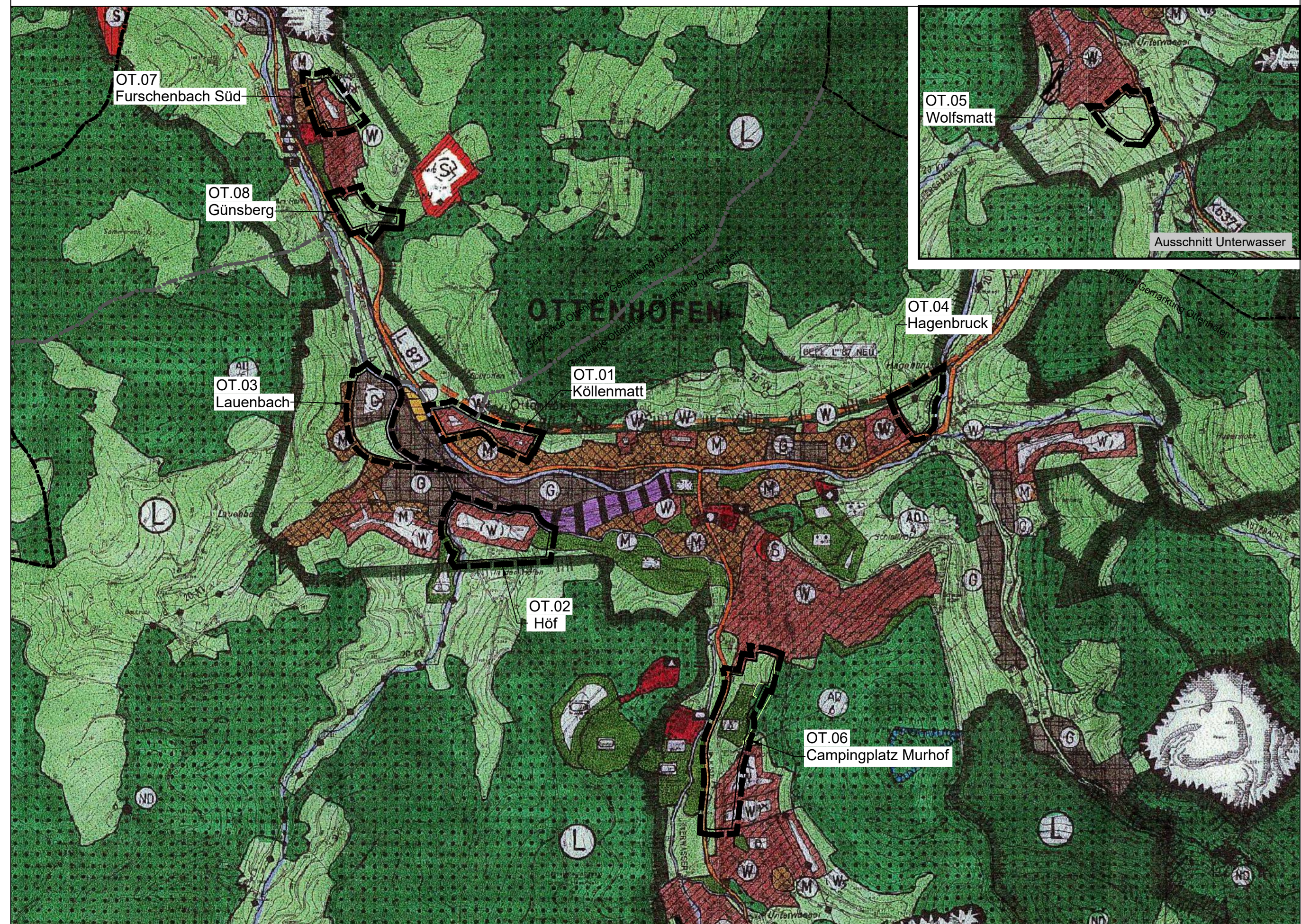


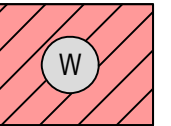

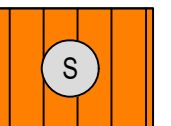
Ursprüngliche Fassung





Neue Fassung




1. Art der baulichen Nutzung

-  1.1. Wohnbauflächen
-  1.2. Gemischte Bauflächen
-  1.4. Sonderbauflächen: Campingplatz

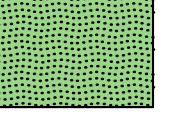
4. Einrichtungen und Anlagen zur Versorgung mit Gütern und Dienstleistungen des öffentlichen und privaten Bereichs, Flächen für den Gemeinbedarf, Flächen für Sport- und Spielanlagen

-  4.1. Flächen für den Gemeinbedarf
-  Feuerwehr


6. Verkehrsflächen

-  Öffentliche Parkfläche

9. Grünflächen

-  9. Grünflächen

15. Sonstige Planzeichen

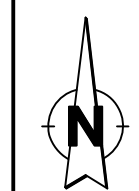
-  15.13. Grenze des räumlichen Geltungsbereiches

Stand: 17.10.2024
Fassung: Entwurf zur öffentlichen Auslegung gemäß § 3 Abs. 2 BauGB

Anlage Nr. 1.2

Gemeindeverwaltungsverband Kappelrodeck

Änderung Flächennutzungsplan in Ottenhöfen im Schwarzwald



1:10.000

Verfahrensdaten:

Aufstellungsbeschluss: 17.10.2023
Frühzeitige Beteiligung: 27.11.2023 - 12.01.2024
Entwurfsbilligung:
Offenlage:
Satzungsbeschluss:

In Kraft getreten am:

Es wird bestätigt, dass die Inhalte dieses Flächen-nutzungsplanes mit dem hierzu ergangenen Beschluss des Gemeinderats des Gemeindeverwaltungsverbandes Kappelrodeck vom..... übereinstimmen

Kappelrodeck,

Stefan Hattenbach
Verbandsvorsitzender

Der Flächennutzungsplan ist durch öffentliche Bekanntmachung gemäß § 10 Abs. 3 BauGB am in Kraft getreten.

Kappelrodeck,

Stefan Hattenbach
Verbandsvorsitzender

Lagesystem: GK UTM Stand Kataster: 2020

Höhensystem (HST): 130 (DHHN12) 160 (DHHN92) 170 (DHHN2016) Stand Urmessung:

Bestandvermessung:

Projekt: 2022/139

Bearbeiter: Kernler

Gez.: Moser

Datum:

Poststraße 1 • 77886 Lauf • Tel. 07841 703-0 • Fax -80
Marlener Straße 4 • 77656 Offenburg • Tel. 0781 990779-0 • Fax -29
Tullastraße 5a • 79331 Teningen • Tel. 07641 95869-0 • Fax -29

Ingenieurbüro für
Tief- und Wasserbau
Stadtplanung und
Verkehrsanlagen